



iWi (mobilná údržba) bol navrhnutý ako **alternatívne prostredie** pre prácu s IS na riadenie údržby, ktoré umožňuje výkonným pracovníkom údržby (údržbárom) jednoduchou, prehľadnou a intuitívnou formou zaznamenávať všetky potrebné údaje o výkone údržby tak, aby bol údržbár čo najmenej zaťažený administratívou spojenou s evidenciou výkonu a zároveň aby bol v informačnom systéme dostatok informácií potrebných pre operatívne riadenie procesu údržby a pre potreby vyhodnocovania a reportovania stavu údržby a stavu udržiavaných zariadení.

iWi približuje informačný systém údržbárovi a poskytuje mu všetky potrebné informácie o pracovnom príkaze, zariadení a pracovných postupoch. Sprostredkúva možnosť priamo pri oprave prezerat' schémy a zapojenia zariadenia. Pomocou iWi je údržbár on-line informovaný o zozname úloh, ktoré má vykonať, čím je umožnené riadiacim pracovníkom údržby operatívne riadiť proces údržby, meniť priority a plánovať údržbárske činnosti na základe reálneho stavu riešenia požiadaviek.

iWi je možné prepojiť s automatizovanými systémami na riadenia skladu (Rotomat, regálový zakladač a pod.). Údržbár priamo z miesta výkonu má prehľad o náhradných dieloch, ich dostupnosti, umiestneniu, a môže priamo komunikovať zo skladom.

Základné moduly iWi:

➤ Pre údržbárov:

- **iWi-PDA** – mobilná web údržba určená pre zobrazovanie na akomkoľvek mobilnom zariadení bez obmedzenia operačného systému
- **iWi-PANEL** – mobilná web údržba – určená pre zobrazovanie na väčších obrazovkách priemyselných PC a dotykových panelov.
- **iWi-MTZ** – web aplikácia pre prácu a riadenie skladových zásob

iWi-PDA

zápis práce sa vykonáva priamo na prenosnom zariadení v režime ON-LINE, mobilná kancelária, ukladanie fotografií zo zásahu k pracovnému príkazu....

iWi-PANEL

zápis práce sa vykonáva na určených miestach vo výrobe v režime ON-LINE, pracovník má k dispozícii všetky potrebné informácie aj s históriou zásahov na väčšej zobrazovacej ploche...



➤ Pre riadiacich pracovníkov:

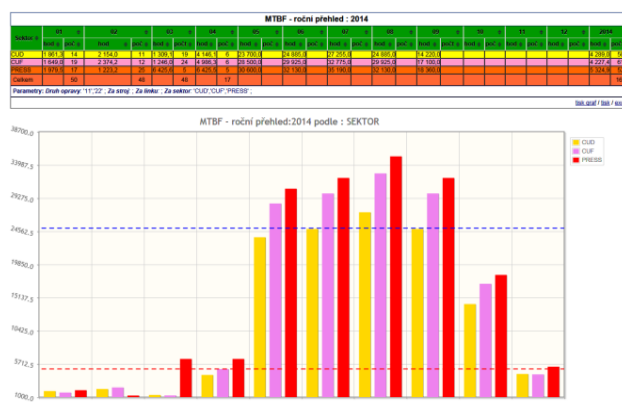
- **iWi-MANAŽER** – operatívne riadenie, plánovanie na mesačnej a dennej báze
- **iWi-REPORT** – vyhodnocovanie a reportovanie s možnosťou exportu dát do MS Excel

iWi-MANAŽER

riadenie údržby v reálnom čase
(podpora DRAG&DROP)

iWi-REPORT

vytváranie pripravených reportov za zvolené časové obdobie na základe zvolených parametrov (MTTR, MTBF, Pomer druhov údržby, Efektivita pracovníkov atď.)



Pre výrobu:

- **iWi-REQUESTOR** – hlásenie požiadaviek výroby na údržbu (hlásenie porúch) alebo hlásenie akýchkoľvek požiadaviek na iné oddelenia napr. nákup, možnosť nastaviť viacúrovňové schvaľovanie

iWi-REQ

hlásenie poruchy – tvorba záznamu

iWi-REQ

Detaily pracovnej zátky – podrobný popis záznamu

iWi bol vytvorený pre spoluprácu s IS na riadenie údržby od rôznych spoločností ako IFS, INFOR, SAP PM.

Viac informácií o iWi na www.inseko.sk alebo na požiadanie na martin.bukovinsky@inseko.sk.