

HxGN EAM 11.7 – nová verzia od INSEKO a.s.



Postupujte ďalej na svojej ceste údržby s najnovšou aktualizáciou HxGN EAM (predtým Infor EAM), ktorá poskytuje bezprecedentnú hodnotu. Verzia 11.7 je dostupná buď pre zákazníkov v Cloude, ktorí si riešenie chcú prenajímať, ako aj pre tých zákazníkov, ktorí chcú využívať EAM verziu 11.7 vo svojej sieti, inštalovanú na svojich serveroch tzv. ON-PREMISE.

Kľúčové výhody

Vydanie HxGN EAM verzie 11.7 má množstvo nových funkcií, odborovo špecifické schopnosti a tiež zákaznícky riadené vylepšenia existujúcich funkcií EAM na stolných počítačoch a mobilných zariadeniach. Zákazníci môžu očakávať zrýchlené nasadenie funkcií Asset Performance Management so zavedením šablón RCM a možnosťou zmiernenia zlyhania RCM. EAM naďalej poskytuje pokročilé dáta vedeckej

schopnosti zjednodušiť niektoré z najzložitejších výziev v oblasti správy aktív so zavedením nového modulu Constraint Optimizer, vrátane Asset funkcie investičného plánovania a doplnky k existujúcim optimalizovaným možnostiam plánovača. Vydanie 11.7 tiež obsahuje užitočné vylepšenia mobilného zariadenia Digital Work aplikácie. Dosiahlo sa viac ako 100 takýchto vylepšení produkt na základe spätnej väzby a spolupráce s zákazníkmi a partnermi.



Kompatibilné jednotky
Jednotka FERC odhaduje výpočet podľa účtovných kódov a fixných kódov majetku



Plánovanie investícií do aktív
Využitie nástrojov dátovej vedy na posúdenie a uprednostnenie možnosti kapitálových investícií



Výbava 360
Konfigurovateľné Dashboards na vizualizáciu kľúčových metrik k aktívam



Správa výkonnosti aktív
RCM šablóny, RCM zmiernovanie zlyhania



Digitálna práca
zobrazenie mapy GIS WO, problém z obchodu do obchodu/ príjem/ žiadanka, vlastné zostavy, povolenie na odhlásenie dodávateľa



Aktualizácie základných produktov
100+ vylepšení základných Funkcií EAM (užívateľ skupiny Dataspy, Importovanie užitočnosti výkonu vylepšenia, atď.)



Aktualizácia mob. zariadení
Dodatočné spustenie/ Podpora zastavenia práce, Spracovanie rozlíšenia v kontrolnom zozname/ Riadky kontrolného zoznamu na opravu/ Dizajnér obrazovky pre rýchlu požiadavku



Požiadavky zákazníka
Návrh zákazníka na vylepšenia produktov, a žiadosti o vylepšenia

Kľúčové vlastnosti a funkcie zahrnuté v HxGN EAM 11.

Viac nájomníkov a lokálne

Vylepšenia z vydania 11.6.1 sa týkali iba multi - tenant cloud zákazníkov a teraz sú všetky dostupné vo vydaní 11.7, či už sú zákazníci ON-PREMISE alebo v cloude.

Predstavujeme nástroj na optimalizáciu obmedzení

Teraz sa modul Optimalizovaný plánovač, predstavený vo verzii 11.6.1, stáva súčasťou väčšieho komponentu, ktorý poskytuje optimálny výstup pre určité prípady obchodného použitia založené na obmedzeniach nazývané EAM Constraint Optimizer, ktoré zhromažďujú Optimalizovaný plánovač, premenovaný na Activities Dispatch Optimization, inovatívny natívny cloudový nástroj, ktorý využíva dátovú vedu a schopnosť strojového učenia, ako aj úplne novú funkciu s názvom Asset Investment Planning, aby sme pochopili, čo by malo byť dlhodobým strategickým cieľom alebo plánom, ako investovať do najkritickejšej infraštruktúry aktív, ktorú máme mať. S riešením Constraint Optimizer budeme zahŕňať čoraz viac prípadov použitia. Rozšírenie tejto vlastnosti bude kľúčovým cieľom budúcich vydaní. Budeme schopní vyriešiť viacero rôznych prípadov použitia pre zákazníkov a tak priniesť ďalšiu hodnotu pomocou vedy o údajoch a strojového učenia.

Plánovanie investícií do aktív (AIP)

AIP je súčasťou modulu Constraint Optimizer a pomáha organizáciám vytvárať dlhodobé strategické plány pre investície do vybavenia, renováciu alebo výmenu, alebo pre investičné projekty, alebo kombináciu oboch, aby pochopili, aký je optimálny spôsob nasadenia kapitálu organizácie. Analýzou rôznych scenárov financovania organizácie zaisťujú, že kritické aktíva budú mať primerané financovanie na dosiahnutie úrovne služieb, poskytnú regulačné výkazy (t. j. stav dobrých opráv) a získajú dlhodobý prehľad o pláne kapitálových investícií. Spoločnosti môžu výrazne zlepšiť pohľad na investície pomocou systému riadenia AIP, od identifikácie rizika aktív a potrieb až po dokončenie projektu 10 až 15 rokov vopred, kde sa každé riziko a potreba meria, porovnáva a nakoniec určuje prioritou.

Niekoľko subjektov verejného sektora na celom svete vyžaduje investičné plánovanie alebo plány správy aktív ako požiadavku súladu s predpismi, aby mali strategický plán, ako nasadiť kapitál v dlhodobom horizonte. Potreba dlhodobého strategického investičného plánovania je všade a nesúvisí len so zariadeniami alebo cestami a diaľnicami, ale môže byť prínosom aj pre iné odvetvia.

Aktualizácie údržby zameranej na spoľahlivosť (RCM)

RCM šablóny

Šablóny RCM sú pre zákazníkov užívateľsky prívetivejšie a ľahšie sa nasadzujú. Používatelia môžu definovať šablónu pre konkrétny súbor aktív, pre ktoré chcú vykonať režim zlyhania a spustiť analýzu rizík. Šablóny sú tiež riadené revíziou, takže pri každej implementácii zmeny sa náležite zmenia podrobnosti revízie. Okrem toho môžu používatelia v priebehu času sledovať, ako sa šablóna zmenila, a získať prehľad o tom, kde sa šablóna aplikuje na rôzne typy zariadení (karta Kde sa používa). Úplný schvaľovací proces je súčasťou ovládacieho panela.

Zmiernenie zlyhania RCM

Túto novú funkciu nájdete na obrazovke Vybavenie. RCM Failure Mitigation ide ešte ďalej do rizika zlyhania spojeného so špecifickým typom zariadenia na sledovanie nezmiernenej úrovne rizika a nezmierneného čísla priority rizika (RPN). Aplikácia stratégií zmiernovania pomáha identifikovať a znižovať celkové riziko zlyhania, automaticky vypočítať „zmiernené“ RPN na základe zníženej pravdepodobnosti a podniknúť kroky, ako je vytvorenie plánu PM alebo vzoru údržby alebo vykonávanie monitorovania stavu pre vysokorizikový režim zlyhania s pravidelnou kadenciou. V priebehu času sa pravdepodobnosť zlyhania, frekvencia a výskyt porúch zníži alepší sa celková výkonnosť aktív.

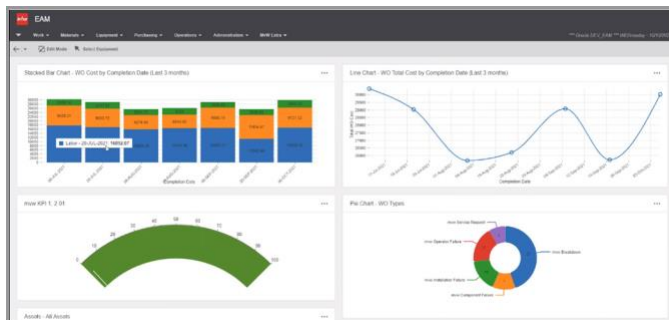
Vylepšenia kompatibilných jednotiek

Vo funkcii kompatibilných jednotiek bolo vyvinutých niekoľko nových obrazoviek nastavenia, ktoré zákazníkom umožňujú skutočne sledovať fixné účtovné kódy a podporujú priemyselné štandardy v oblasti prenosu a distribúcie, ako je FERC (Federal Electric Regulatory Commission) a regulačné výkazy týkajúce sa výkazníctva fixných aktív.

Okrem toho môžu používatelia teraz definovať kódy režijných nákladov pre pracovníkov alebo diely alebo služby s príslušnými výpočtami; podpora generovania činností pracovného príkazu na podriadenom pracovnom príkaze na uľahčenie definovania a vykonávania obchodných operácií súvisiacich s údržbou a stavebnými činnosťami v odvetviach založených na projektoch, ale aj na podporu rôznych obchodných procesov a scenárov úprav.

Výbava 360

Úplne nová schopnosť EAM súvisiaca s vizualizáciami a dashboardingom poskytuje používateľom pohľad na najdôležitejšie aspekty vybavenia a umožňuje im zobrazit' kľúčové obchodné faktory a kľúčové ukazovatele výkonu súvisiace s aktivitami. Panel je vysoko konfigurovateľný a používatelia môžu pridávať a prispôbovať widgety, aby získali prehľad o svojich kľúčových obchodných metrikách, pričom využívajú správny typ grafu s informáciami, ktoré sú pre koncového používateľa najdôležitejšie. Toto je len začiatok zariadenia 360. Widgety a rôzne typy grafov sa budú rozširovať na základe spätnej väzby používateľov.



180+ vylepšení základného riešenia HxGN EAM

Skupinové Dataspy

Okrem existujúcich globálnych Dataspy môžu teraz správcovia vytvárať aj globálnych skupinových Dataspy. To by umožnilo všetkým používateľom vo vybratých skupinách používateľov spojiť sa s Dataspy.

Pokročilé ovládanie filtra na sledovanie údajov (ER 61249)

Nový inštalateľný parameter CPAFILTER teraz ponúka zákazníkom kontrolu nad tým, či sa rozšírený filter na sledovanie údajov skopíruje iným používateľom..

Odpočet meradla

V rámci EAM bolo vykonaných niekoľko vylepšení v možnostiach odčítania meračov, aby sa umožnilo prezeranie a vyhľadávanie všetkých historických odpočtov meračov pre zariadenie vrátane rôznych meracích jednotiek, podpora záporných odpočtov pre merače nahor/nadol.

Kalibrácia

Kalibrácia teraz zahŕňa tolerancie výstrahy, ktoré možno zaokrúhliť na špecifikovanú úroveň presnosti, čo umožňuje používateľom kaskádovať percentuálne alebo absolútne hodnoty vo všetkých testovacích bodoch pre vybraný záznam.

Rýchle založenie hlásenia

Rapid Request je súčasťou mobilného ekosystému EAM a obsahuje významné aktualizácie pre väčšiu flexibilitu pri zachytávaní informácií pomocou ďalších polí, ako je vybavenie, dodávateľ, servisný kód, oddelenie alebo kategória služieb. Používatelia môžu teraz identifikovať konkrétne vybavenie spojené s ich oddelením a automaticky sa zaznamená presná poloha zaznamenávanej požiadavky (zemepisná šírka a dĺžka).

Hodnotenie zariadení a opravné skóre

Získajte prístup k možnosti sledovať skóre stavu zariadení (vrátane lineárnych zariadení) na základe veku a stavu (kontrolný pracovný príkaz alebo prieskum hodnotenia). Systém automaticky vypočíta skóre stavu na základe skutočnej kontroly, ktorá bola vykonaná pri danej korekcii.

Importujte aktivity zo štandardného pracovného príkazu

Bol pridaný nový odkaz „Importovať aktivity“ na presun aktivít z jednej alebo viacerých štandardných aktivít pracovného príkazu do vybraného pracovného príkazu.

Používateľské meno pridané na obrazovky kontrolného zoznamu (ER 69402)

Vďaka tejto aktualizácii je jednoduchšie a intuitívnejšie nájsť meno používateľa, ktorý vykonal kontrolný zoznam. (Predtým boli k dispozícii iba informácie o ID používateľa.)

Podpora ESRI ArcGIS Pro

EAM je teraz certifikovaný pre štandardnú integráciu s ESRI ArcGIS Pro.

Digitálna práca s HxGN EAM

Od svojho spustenia začiatkom tohto roka sa funkcionalita Digital Work rýchlo rozšírila o vylepšenia technickej infraštruktúry, ďalšie obrazovky a karty a mnoho ďalších vylepšení používateľského prostredia.

Základ digitálnej práce poskytuje EAM možnosť pridať viac výkonu prehliadača do mobilného formátu. EAM Advanced Mobile je vytvorený pre používateľov, ktorých potreby presahujú každodenné vykonávanie pracovných príkazov.

Pokročilé mobilné zariadenia – nové obrazovky a karty:

- Vydanie/vrátenie dielov
- Uložiť na ukladanie problémov
- Úložisko pre uloženie požiadaviek
- Úložisko na ukladanie účteniek
- Štandardné pracovné príkazy
- Plán úloh/Preklady značiek
- Dokumenty
- Zamestnanci
- Zmeny

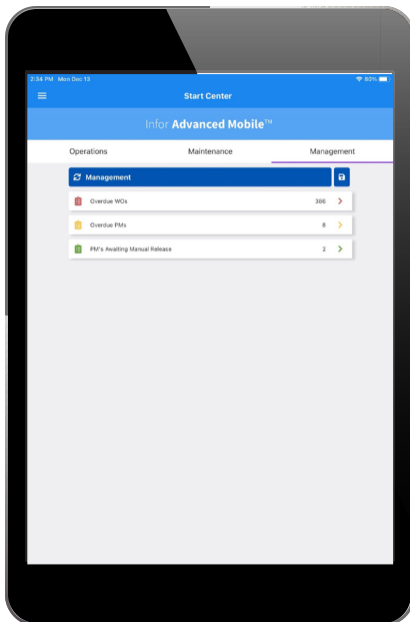
Práca v teréne – nové karty:

- Pracovný príkaz/ odčítavanie meračov

Štartovacie centrum

Schránky v úvodnom centre sú novou vstupnou stránkou v rámci Digital Work. Pomocou tejto novej funkcie môžete nakonfigurovať prepojenia na konkrétnu skupinu pracovných činností, aktív a podobne.

Pracovníci získajú rýchly spôsob, ako vidieť prácu, ktorú treba urobiť, alebo to, čo prichádza so schránkami. Tieto prepojenia môžete tiež zoskupiť do troch rôznych priečinkov, aby ste mohli segmentovať rôzne aktivity.



Podpora pre pokročilý prehľad

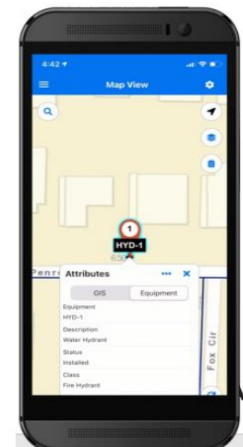
Rozšírené zostavy (REPC) sú teraz podporované a poskytujú viac informácií dostupných v teréne. Tu je niekoľko príkladov nových prehľadov:

- Stav PO
- Detail zoznamu pracovných príkazov
- Zoznam podrobností o zariadení
- Zoznam nezhôd
- Zoznam rozvrhov PM
- Zoznam pracovných príkazov

Zobrazenie mapy geografického informačného systému (GIS)

Integrácia GIS poskytuje ľahko prístupný pohľad na umiestnenie a históriu majetku a uľahčuje presné určenie majetku a prístup k dôležitým informáciám pred servisom. V HxGN EAM 11.7 zobrazenie mapy GIS zahŕňa:

- **Lokalizácia**
Získajte možnosť definovať okruh na základe míľ alebo kilometrov okolo používateľa, aby ste pomohli segmentovať funkcie, ako je vybavenie alebo existujúce adresy, pre ktoré systém zobrazí pracovné príkazy.
- **Prediktívne vyhľadávanie**
Použite rozšírené vyhľadávanie, ktoré pri zadávaní názvu aktíva, ku ktorému sa už pristupovalo, alebo adresy zobrazí návrhy toho, čo môže používateľ hľadať.
- **Pridať pracovný príkaz**
Keď sa výsledok vyhľadávania zobrazí v zobrazení mapy, môžete z tejto obrazovky pridať pracovný príkaz alebo môžete prejsť z funkcie vybratej v zobrazení mapy priamo na obrazovku pracovného príkazu a pokračovať v každodenných činnostiach, aby ste sa uistili, že práca sa vykonáva presne a načas.



Globálne vyhľadávanie dielov: táto nová funkcia (na karte dielov pracovných príkazov) nastavuje predvolené vyhľadávanie na zobrazenie všetkých polí. Či už používatelia hľadajú kód dielu, popis dielu alebo iné polia, globálne vyhľadávanie rýchlo prejde na príslušný záznam.

Odhlasovanie povolenia na prácu: Zaznamenajte fyzické podpisy pri práci s dodávateľmi na nebezpečných zariadeniach, alebo veľmi zložitých zariadeniach. Používatelia môžu zaznamenať fyzický podpis, ktorým indikujú, že prešli všetkými bezpečnostnými krokmi, aby bolo pracovné prostredie bezpečné.

Odvetvové špecifické vylepšenia: Transit, Výroba. To najlepšie z mobilných zariadení.

Upgrady, vylepšenia a ďalšie funkcie HxGN EAM 11.7 funkcie sú založené na nepretržitej spätnej väzbe a návrhy od klientov EAM. Funkcie najnovšej verzie, kým sú dostupné a použiteľné na použitie vo všetkých aktívnych intenzívnych organizáciách, bol vytvorený tak, aby oslovoval každú z nich jedinečné prevádzkové a trhové potreby odvetvia:

Synchronizácia údajov Dataspy

Rýchla úprava, ktoré údaje sa sťahujú do zariadenia..

Rozšírené typy súborov

Ponúka možnosť nahráť ďalšie typy súborov ako prílohy, ako napríklad: .doc, .docx, .xls, .xlsx, .pdf.

Zmena veľkosti obrázka

Umožňuje vám vybrať veľkosť súboru pri ukladaní fotografie.

Uzatváracie miesto

Zachytáva polohu zariadenia po uzavretí objednávky prác.

O Hexagone

Hexagon je globálny líder v riešeních digitálnej reality, ktorý kombinuje senzorové, softvérové a autonómne technológie. Údaje uvádzame do prevádzky, aby sme zvýšili efektívnosť, produktivitu, kvalitu a bezpečnosť v rámci priemyselných, výrobných, infraštruktúrnych, verejných a mobilných aplikácií.

Divízia PPM spoločnosti Hexagon umožňuje svojim klientom transformovať neštruktúrované informácie na inteligentné digitálne aktívum na vizualizáciu, budovanie a správu štruktúr a zariadení všetkých zložitostí, čím sa zabezpečí bezpečná a efektívna prevádzka počas celého životného cyklu.

Hexagon (Nasdaq Stockholm: HEXA B) má približne 21 000 zamestnancov v 50 krajinách a čisté tržby vo výške približne 3,8 miliardy EUR. Zistite viac na hexagon.com a sledujte nás @HexagonAB.

© 2022 Hexagon AB and/or its subsidiaries and affiliates. All rights reserved. 01/22 PPM – US – 1050A – ENG.

O INSEKU

Tím INSEKO a.s. zaoberajúci sa informačnými systémami je vysoko kvalifikovaným tímom so skúsenosťami so strednými ale i rozsiahlymi projektami v EÚ v oblasti výroby i údržby. Radi by sme zdôraznili najmä dlhoročné skúsenosti z implementácie a prevádzky riešenia projektu riadenia údržby v spoločnosti Slovnaft v Bratislave s celým radom integrácií vrátane s GIS a ORACLE, či implementáciu EAM systému pre SSD Žilina, v prostredí SAP so silným dôrazom na GIS a mobilných klientov.

Produktívna prevádzka EAM Enterprise bola zahájená v roku 2013 v spoločnosti NAFTA a.s. Bratislava a v r. 2018 v spoločnosti NAFTA Speicher GBMH.

OD ROKU 2019 poskytuje implementačnú podporu na systém riadenia údržby EAM, pre nadnárodnú skupinu RONAL GROUP v jeho závodoch po celom svete.

Od roku 2022 INSEKO pomáha svojimi kapacitami a skúsenosťami globálne pôsobiacim spoločnostiam v implementáciách HxGN EAM v EÚ.